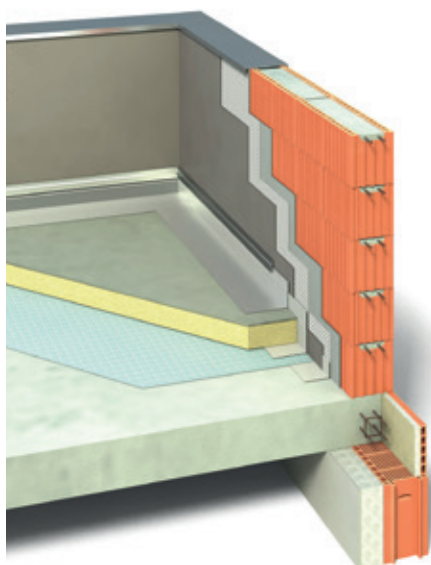


# BRIQUES À BANCHER - ACROTÈRE

Traitement efficace des ponts thermiques en acrotères bas et haut



## Domaines d'emploi :

- Maisons individuelles
- Immeubles de logements collectifs
- Non résidentiel

## + PRATIQUE

- Bâti 100 % terre cuite pour un support d'enduit homogène
- Correction thermique efficace associée à une planelle isolée
- 3 hauteurs disponibles : 219 mm, 274 mm, 314 mm\*

## + CONFORME

- Brique à bancher de 20 cm d'épaisseur adaptée pour les acrotères : haut & bas
- DTA n° 16/14-701-V1 : pour la réalisation d'acrotères en béton armé grâce aux réservations horizontales et verticales (acrotère haut jusqu'à 1,30m)

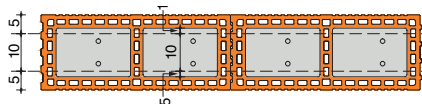
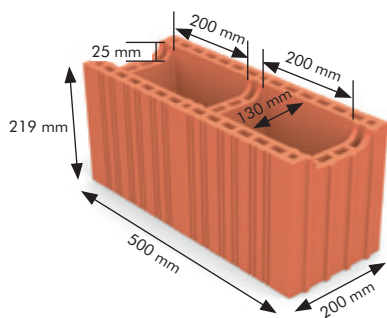
## THERMIQUE

### bgv'costo th+

- + Plancher béton : Ep 20 cm
  - + Isolant sur dalle : 160 mm de polyuréthane ( $\lambda = 0,022 \text{ W/m.K}$ )
  - + About de plancher : planelle supeRmax
- =  $\Psi = 0,47 \text{ W/m.K}$

↪ Valeurs de  $\Psi$  disponibles p.18

Schéma et dimensions de la brique à bancher - acrotère hauteur 219 mm



## CARACTÉRISTIQUES TECHNIQUES

Domaine d'emploi	Pour les toitures terrasses accessibles ou non au public		
Code	BACRO20	BAB2027	BAB2031*
Dimensions (L x l x H) en mm	500 x 200 x 219	500 x 200 x 274	500 x 200 x 314
Poids en kg	14,30	18,70	20,50
Quantité / m <sup>2</sup>	9,1	7,3	6,4
Quantité / pal	72	60	60
Montage	Mortier joint mince bio'bric 2 kg/m <sup>2</sup> - 0,5 sac / pal		
Ep. du joint horizontal en mm	1		
Réservations des gorges (l x H) en mm	100 x 25		
Réservations béton verticales (l x L) en mm	2 x (130 x 200)		
Béton /m <sup>2</sup> mur en litres	107		
Enduit monocouche à utiliser	OC1 / OC2		

\* conditions d'usages spécifiques. Consulter notre service technique pour un usage hors DTA.

## MONTAGE DES BRIQUES ACROTÈRES

### Armatures verticales

Les briques acrotères sont hourdées au mortier joint mince bio'bric déposé à l'aide du rouleau applicateur.

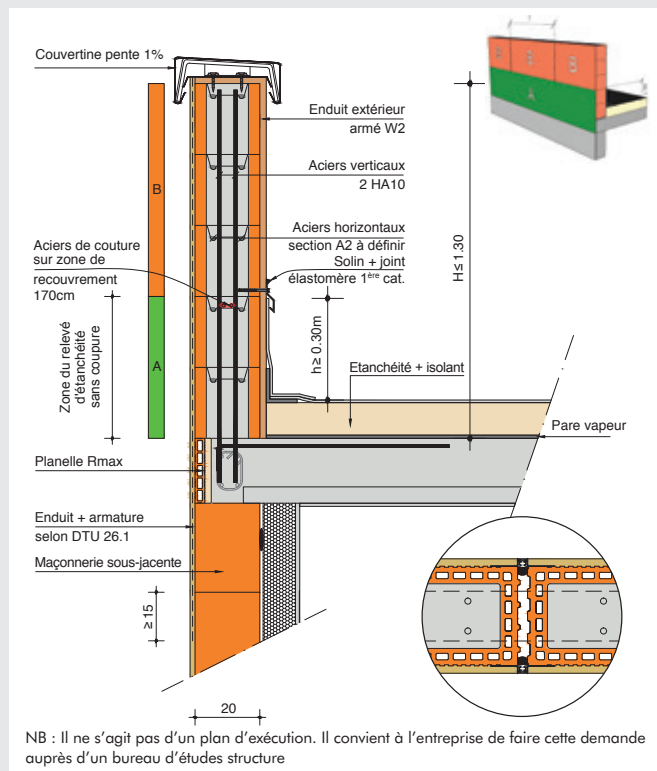
La superposition des rangs permet de positionner des chaînages filants sur toute la hauteur du mur d'acrotère si nécessaire selon les préconisations du bureau d'études structure.

### Armatures horizontales

Les gorges permettent si nécessaire de positionner des armatures horizontales.

Les sections de ferrailage sont données à titre indicatif. Elles doivent être calculées par le bureau d'études structure conformément au DTA n° 16/14-701-V1.

## ACROTÈRE HAUT



- **Maçonnerie sous-jacente** : un chaînage vertical est à réaliser tous les 2,50 m sur toute la hauteur de l'étage.
- **Prescription de mise en œuvre**
  - Aciers verticaux : 2HA10 dans les deux réservations de la brique acrotère
  - Aciers horizontaux :
    - Zone A : 2HA10 jusqu'à ht 1,00 m - 3HA10\* au-delà
    - Zone B : 2HA8
  - Si joint de fractionnement, acier de couture en partie haute : en partie haute ajout de 2HA8 à 3HA12 selon la hauteur brute sur zone de recouvrement - L = 170 cm
- **Béton de remplissage** : béton standard C20/25 - 350 kg de liant/m<sup>3</sup>
- **Description d'étanchéité** : relevé d'étanchéité à faire sur 30 cm au-dessus de la protection d'étanchéité
- **Garde-corps possible** - fixation à l'anglaise

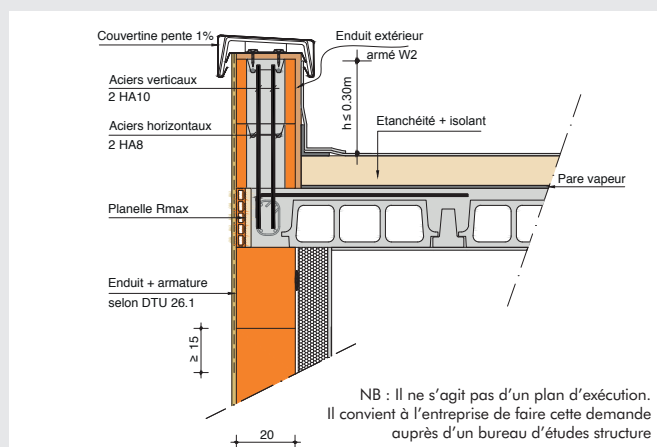
\*Valeur forfaitaire - DTA



### Avis technique (DTA n° 16/14-701)

La solution terre cuite est la seule solution d'acrotère haut en bloc à bancher qui n'impose pas une maçonnerie sous-jacente de même nature.

## ACROTÈRE BAS



- **Hauteur** : 2 rangs de briques acrotères
- **Maçonnerie sous-jacente** : maçonnerie DTU 20.1
- **Prescription de mise en œuvre** :
  - Aciers verticaux : 2HA10\* dans les deux réservations de la brique acrotère
  - Aciers horizontaux : 2HA8 dans chaque gorge
- **Béton de remplissage** : béton standard C20/25 - 350 kg de liant/m<sup>3</sup>
- **Description d'étanchéité** : relevé d'étanchéité à faire sur toute la hauteur de l'acrotère bas et peut être arrêté sous la couverture étanche

\* Valeur forfaitaire - DTA

## ENDUCTION

### Enduit côté extérieur

Enduit armé monocouche à utiliser de type OC1 ou OC2. L'armature doit dépasser d'au moins 15 cm en dessous du dernier rang de briques disposé sous le plancher.

### Enduit côté intérieur

Un enduit de type W2 armé est à réaliser sur la face intérieure de l'acrotère ainsi que sur le dessus.