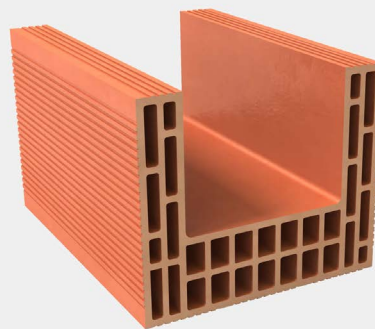


LT30

Fiche produit

Biobric 
bouyer leroux




FABRICATION FRANÇAISE

Monomur30 - linteau non rectifié Ht 250

- L 400 mm - réservation 15

Maison individuelle

Bâtiment non résidentiel

TYPE(S) DE POSE



Mortier joint
mince

DIMENSIONS


L 400 x l 300 x Ht 250 mm

MONOMUR30 - LINTEAU NON RECTIFIÉ HT 250 X L 400 MM - RÉSERVATION 15

Description

Le linteau non rectifié Biobric est dédié aux marchés de la maison individuelle et des bâtiments non résidentiels. Utilisé exclusivement pour les murs épaisseur 30 cm (Monomur), il permet la réalisation d'un chaînage horizontal et de linteaux d'ouverture. Sa réservation de 15 cm est adaptée en zone sismique ou non sismique. Sa hauteur est de 250 mm.

Caractéristiques

CODE PRODUIT	LT30
DIMENSIONS (L x l x Ht mm)	400 x 300 x 250
RÉSERVATION BÉTON (mm)	150
PAS DE POSE (mm) - joint inclus	250
RECTIFICATION	Non rectifié
QUANTITÉ PRODUIT / ML HORIZONTAL	2,50
POIDS (kg)	19,40
POIDS / M ² (kg)	190,00
NOMBRE DE PRODUIT / PALETTE	45
CODE EAN	3661216112481
DTU DE RÉFÉRENCE	DTU 20.1
ÉCONOMIE CIRCULAIRE	 <p>Adresses sur quefaire.demesdechets.fr</p>

MONOMUR30 - LINTEAU NON RECTIFIÉ HT 250 X L 400 MM - RÉSERVATION 15

Les + produit

Homogénéité de la façade 100 % terre cuite

Réservation de 15 cm

Réalisation de chaînages horizontaux

Adapté en zone sismique

Mise en œuvre

Mortier joint mince



POSE AU ROULEAU
DISTRIBUTEUR

Biobric 
bouyer leroux